

穩定增長賬戶 (Stable Growth Account)

投資賬戶類別

均衡型

風險評級

低至中等

重點摘要

- 與萬用人壽保險的其他指數型或管理型的投資賬戶相比，穩定增長賬戶提供了穩定性，其長線回報的波動較低。
- 穩定增長賬戶保證其回報永遠不會為負值，它提供了上升的潛力並在下跌時受到保障。
- 2024年2月起可供選購。

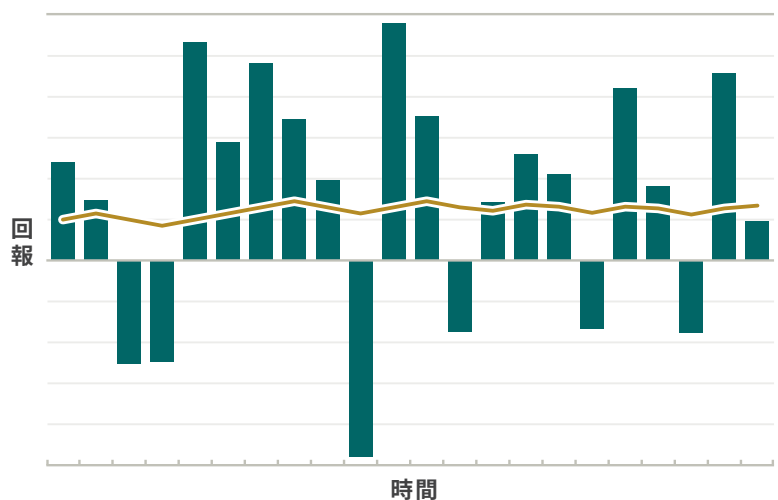
長線穩定的回報，保證永遠不會出現負值。

您的穩定增長賬戶永遠不會虧損。
資金一旦記入您的賬戶，就永遠不會下跌。

此類投資賬戶是如何運作的？

穩定增長賬戶的投資分散於一個包含加拿大債券及股票的多元化投資組合，其每日所產生的利率，將會記入該賬戶。加拿大人壽緩和調整回報，以減低波動並加強賬戶的長線活力。這意味着隨着時間的推移，收益和損失將得到保留並緩和地記入賬戶。

此類賬戶不提供資產或股份的所有權，也不購買任何證券的單位或法定權益。



■ 未經緩和調整的回報
— 經過緩和調整的回報

所示回報純屬虛構示例。



截至2024年2月12日，穩定增長賬戶目前的派息率 (crediting rate) 為 5%。

它的構成包括 4% 的基礎派息率 (base crediting rate) 及 1% 的首次獎賞利率 (introductory bonus rate)。該 1% 為加拿大人壽於 2024 年及 2025 年提供的額外「獎賞利率 (bonus rate)」。¹

¹ 獎賞派息率 (bonus crediting rate) 的有效期截至 2025 年 12 月 31 日。這意味着，直至上述日期，保單擁有人的穩定增長賬戶餘額可以獲得額外的 1% 利率。

萬用人壽保險的投資賬戶 (Universal life investment account)

此類投資賬戶適合哪些人？

適合具有以下情況的人士：

- ✓ 與獲保證的利息賬戶相比，想尋找具有更大上升潛力的回報，同時該賬戶保證回報永遠不會低於零。
- ✓ 風險取向與多元化投資/均衡型賬戶一致。
- ✓ 具有長線投資視野。
- ✓ 尋找長線增長潛力。
- ✓ 與萬用人壽保險的其他指數型或管理型投資賬戶相比，想尋找長線的穩定性。

市場價值調整

從賬戶轉賬或提取資金時，我們可能會收取市場價值調整 (market value adjustment, 簡稱 MVA) 的費用。市場價值調整將基於當下的現行規例來進行。目前，當基礎資產投資組合的價值低於全部穩定增長賬戶保單擁有人的賬戶價值總額時，我們將進行市場價值調整。市場價值調整反映了上述差異。例如，如果資產投資組合的基礎市場價值比保單擁有人賬戶的總餘額低於 5%，市場價值調整則為 5%。舉例來說，如果您從穩定增長賬戶轉賬或者提取 100 加元，5% 的市場價值調整意味着您將只會透過這筆轉賬或提款取得 95 加元。

市場價值調整的目的，是保護餘下的穩定增長賬戶持有人，在資金池處於虧損時免受計劃外轉賬或提取資金的影響。穩定增長賬戶旨在成為一種長線投資的工具，而市場價值調整有助於為所有投資於穩定增長賬戶的保單擁有人維持這個價值。



資料來源：截至 2024 年 2 月 12 日的加拿大人壽相關內容 (Canada Life Information)。過去表現並不能代表或預示未來表現。

此冊子為 Canada Life 英文冊子 (99-1060133Z) 之中文翻譯本，如有需要，可索取英文冊子。若中、英文版本的内容出現矛盾或含糊之處，則以英文版本為準。

This brochure is a translation of Canada Life English brochure (99-1060133Z) which is available upon request. In the event of any conflict or ambiguity between Chinese and English texts, the English language text shall govern.

Canada Life 加拿大人壽及其設計均為加拿大人壽保險公司 (The Canada Life Assurance Company) 之商標。所有其他商標均為相應所有者的財產。已獲授權使用。 99-1060133ZCH-1/24

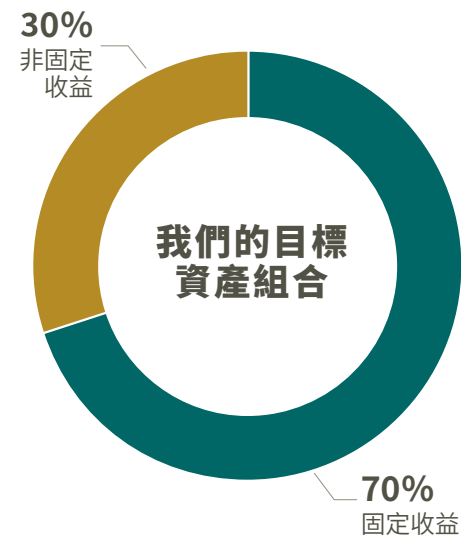
投資策略

投資賬戶的目標資產組合：

- 70% 固定收益投資
- 30% 非固定收益投資

上述的目標資產組合透過投資非固定收益獲得上升潛力。加拿大人壽每年至少確定一次記入賬戶的利率。我們每天都會將利率記入賬戶。利率的調整是基於預期投資回報、基礎資產投資組合經緩和調整後的收益及損失，以及與賬戶長線穩定性相關的其他因素。

與加拿大人壽萬用人壽保險提供的其他投資賬戶相似，



加拿大人壽會向資金池收取管理費。目前的收費為 1.8%。管理費可能有變更。